



**EIKÅS HYTTER & HUS**

Tlf: 38 34 95 00 - mail: eikas@eikas.no - www.eikas.no

Titelshaver..

Eikås Hytter & Hus AS

Byggeadresse:

BYA 1.et.:	BRA 1.et.:	ISOL_BRA 1.et.:	
120.0m <sup>2</sup>	106.6m <sup>2</sup>	105.0m <sup>2</sup>	
BYA 2.et.:	BRA 2.et.:	ISOL_BRA 1.et.:	
--m <sup>2</sup>	--m <sup>2</sup>	--m <sup>2</sup>	
BYA.U.et.:	BRA.U.et.:	ISOL_BRA.U.et.:	
-	-	-	
BYA.Garasje.:	BRA.Garasje.:	ISOL_BRA.Garasje.:	
-	-	-	
BYA:	BRA:	Opv. areal.:	Gnr./Bnr.:
120.0m <sup>2</sup>	106.6m <sup>2</sup>	105.0m <sup>2</sup>	

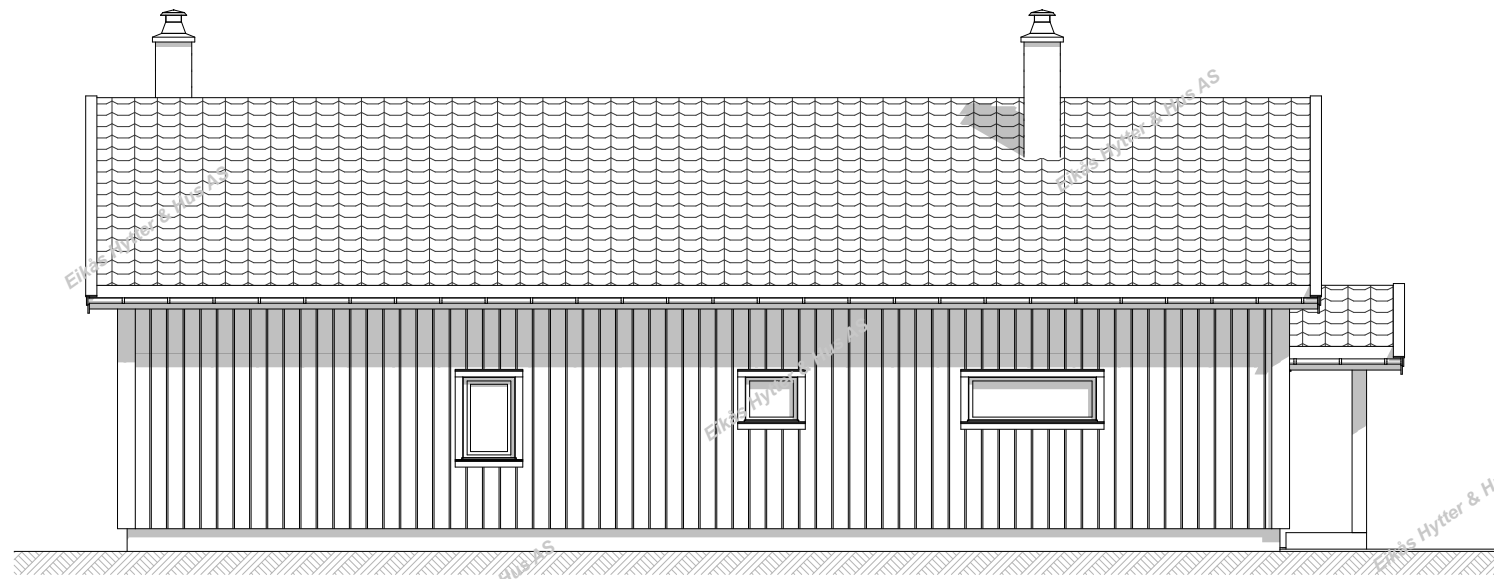
Dato: 11.05.23 Rev.nr.: R0.ES Rev.dato: XX.XX.XX Tegnet av: ES

Prosjektnr.: T-23029 Dato arb.tegn.: XX.XX.XX

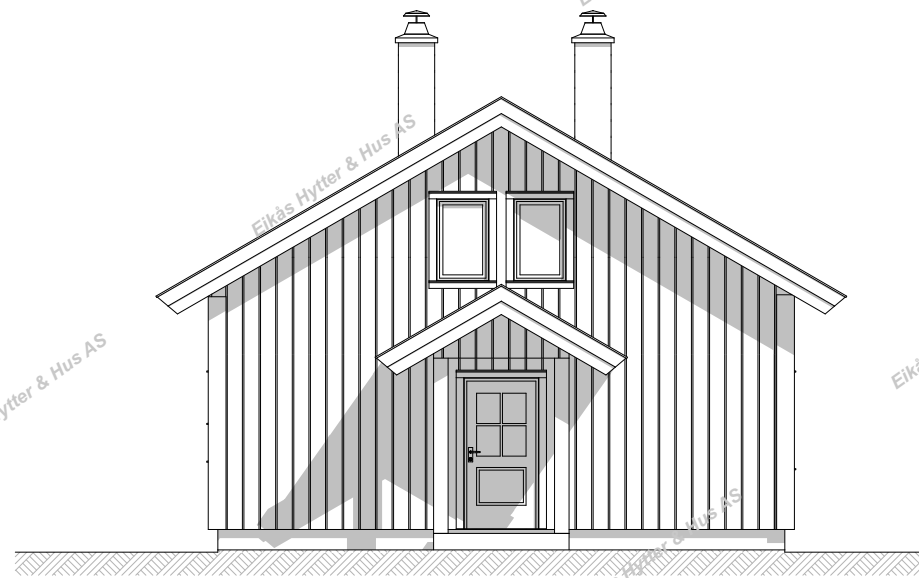
Tegningsnr.: 1

Tegning: Perspektiv Målestokk:

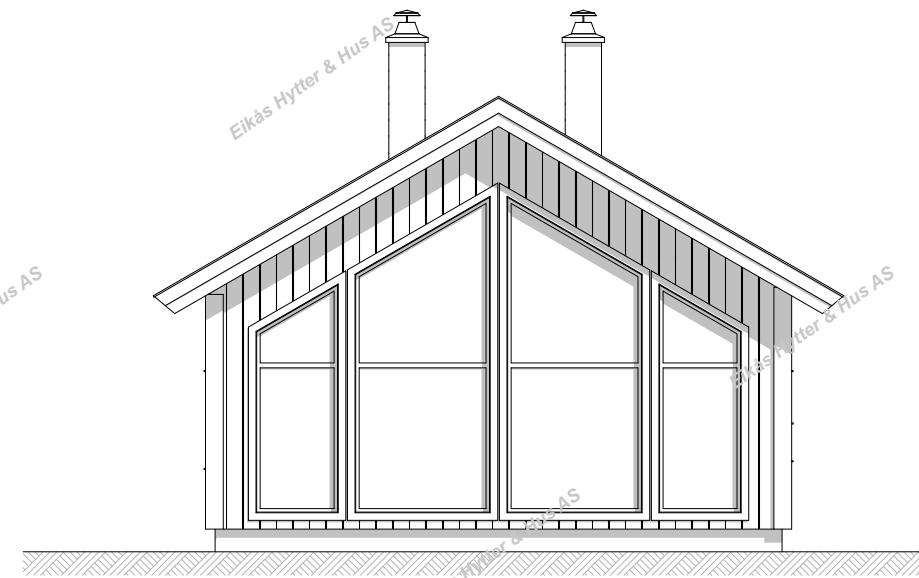
Areal tak: 167m<sup>2</sup>



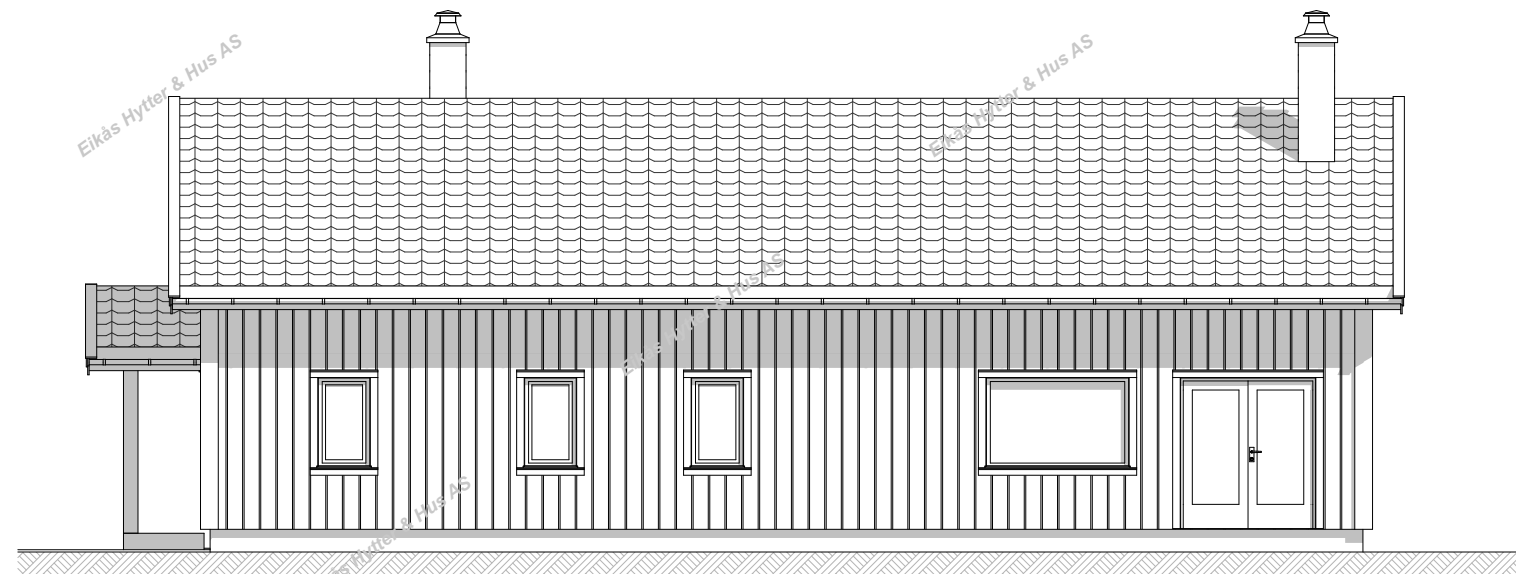
**Fasade 1**



**Fasade 2**



**Fasade 3**



**Fasade 4**



**EIKÅS HYTTER & HUS**

Tlf: 38 34 95 00 - mail: eikas@eikas.no - www.eikas.no

Tilleshaver:

Eikås Hytter & Hus AS

Byggeadresse:

BYA 1.et.: 120.0m <sup>2</sup>	BRA 1.et.: 106.6m <sup>2</sup>	ISOL_BRA 1.et.: 105.0m <sup>2</sup>
BYA 2.et.: --m <sup>2</sup>	BRA 2.et.: --m <sup>2</sup>	ISOL_BRA 1.et.: --m <sup>2</sup>
BYA.U.et.: -	BRA.U.et.: -	ISOL_BRA.U.et.: -
BYA.Garasje.: -	BRA.Garasje.: -	ISOL_BRA.Garasje.: -

BYA: 120.0m <sup>2</sup>	BRA: 106.6m <sup>2</sup>	Opv. areal: 105.0m <sup>2</sup>	Gnr./Bnr.:
-----------------------------	-----------------------------	------------------------------------	------------

Dato: 11.05.23	Rev.nr.: R0.ES	Rev.dato: XX.XX.XX	Tegnet av: ES
-------------------	-------------------	-----------------------	------------------

Prosjektnr.: T-23029

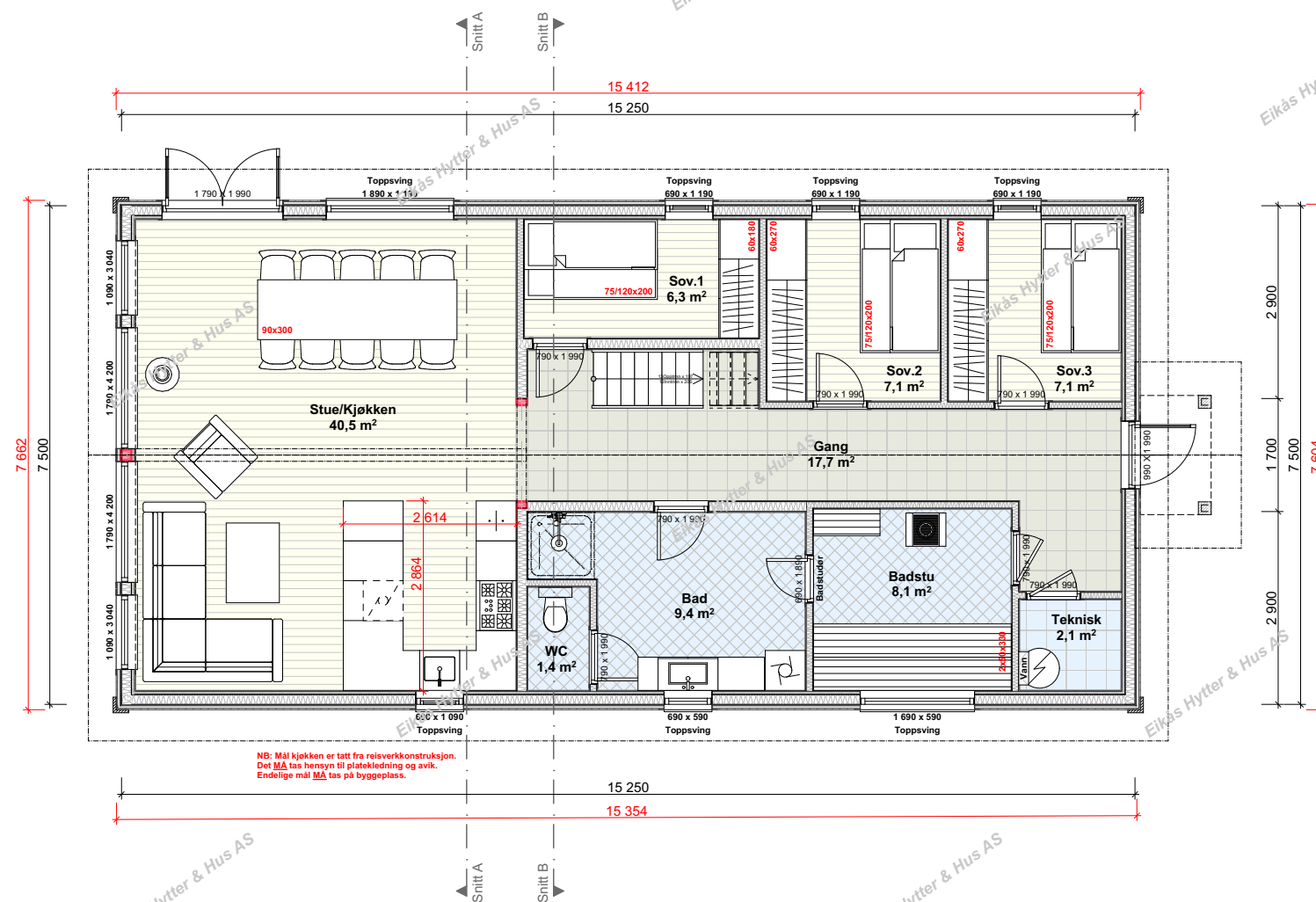
Tegningsnr.: 2

Målestokk: 1:100

Fasader

Areal tak: 167m<sup>2</sup>

# Hovedplan



NB: Mål kjøkken er tatt fra reiseverkkonstruksjon. Det MA tas hensyn til plateledning og avik. Endelige mål MA tas på byggeplass.



**EIKÅS HYTTETTER & HUS**

Tlf: 38 34 95 00 - mail: eikas@eikas.no - www.eikas.no

Tilakshaver..

Eikås Hytter & Hus AS

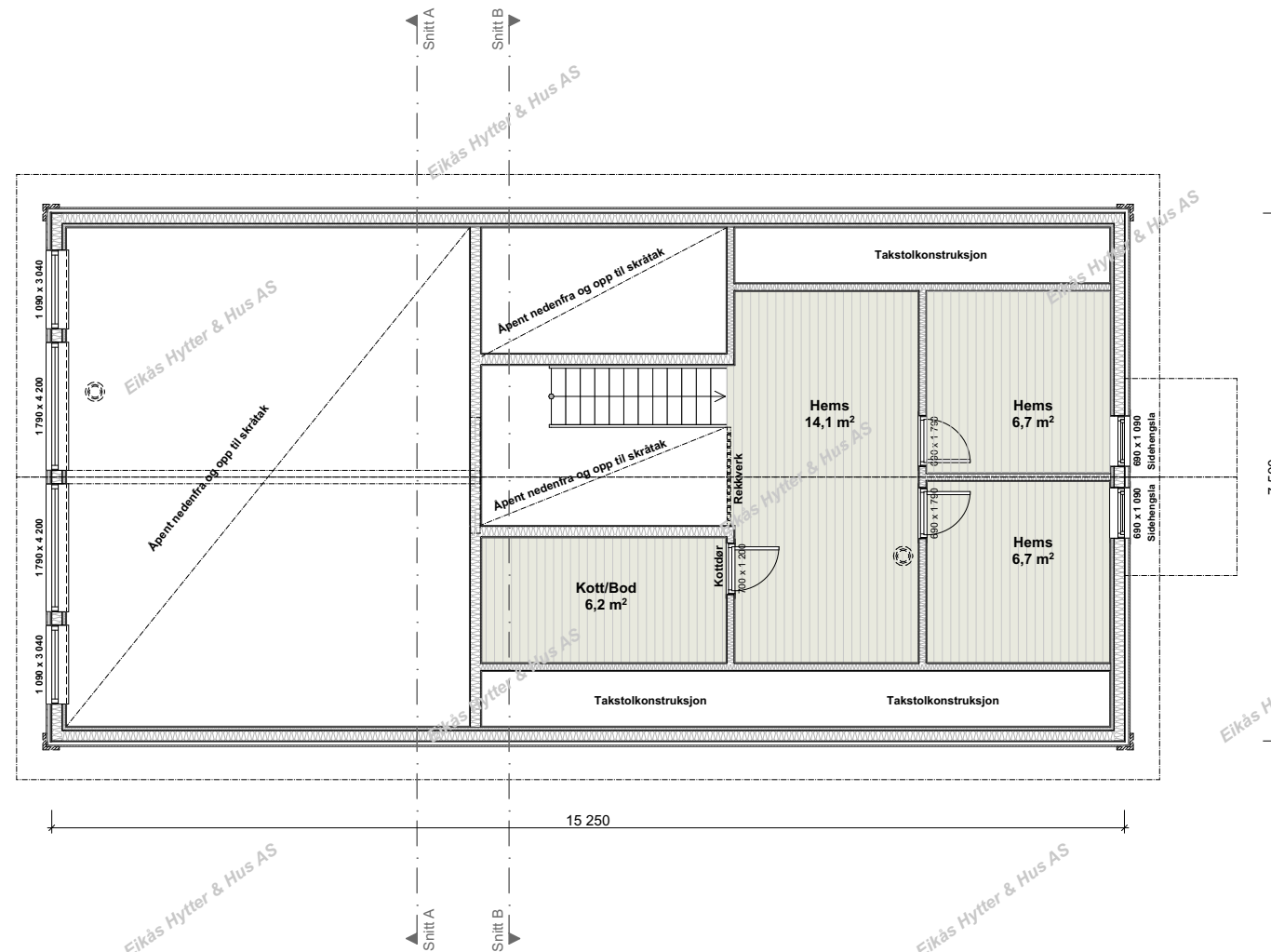
Byggeadresse:

BYA.1.et:	BRA.1.et:	ISOL.BRA.1.et:
120.0m <sup>2</sup>	106.6m <sup>2</sup>	105.0m <sup>2</sup>
BYA.2.et:	BRA.2.et:	ISOL.BRA.1.et:
--m <sup>2</sup>	--m <sup>2</sup>	--m <sup>2</sup>
BYA.U.et:	BRA.U.et:	ISOL.BRA.U.et:
-	-	-
BYA.Garasje:	BRA.Garasje:	ISOL.BRA.Garasje:
-	-	-

BYA:	BRA:	Opv.areas:	Gnr./Bnr.:
120.0m <sup>2</sup>	106.6m <sup>2</sup>	105.0m <sup>2</sup>	
Dato:	Rev.nr.:	Rev.dato:	Tegnet av.:
11.05.23	R0.ES	XX.XX.XX	ES

Prosjektnr.:	Dato arb.tegn.:
T-23029	XX.XX.XX
Tegningsnr.:	Målestokk:
3	1:100
Tegning:	Areal tak.:
Hovedplan	167m <sup>2</sup>

# Loftsplan



**EIKÅS HYTTER & HUS**

Tlf: 38 34 95 00 - mail: eikas@eikas.no - www.eikas.no

Tilakshaver..

Eikås Hytter & Hus AS

Byggeadresse:

BYA 1.et.:	BRA 1.et.:	ISOL BRA 1.et.:
120.0m <sup>2</sup>	106.6m <sup>2</sup>	105.0m <sup>2</sup>
BYA 2.et.:	BRA 2.et.:	ISOL BRA 1.et.:
--m <sup>2</sup>	--m <sup>2</sup>	--m <sup>2</sup>
BYA U.et.:	BRA U.et.:	ISOL BRA U.et.:
-	-	-
BYA Garasje.:	BRA Garasje.:	ISOL BRA Garasje.:
-	-	-

BYA:	BRA:	Opv. areal.:	Gnr./Bnr.:
120.0m <sup>2</sup>	106.6m <sup>2</sup>	105.0m <sup>2</sup>	
Dato:	Rev.nr.:	Rev.dato:	Tegnet av.:
11.05.23	R0.ES	XX.XX.XX	ES

Prosjektnr.: T-23029

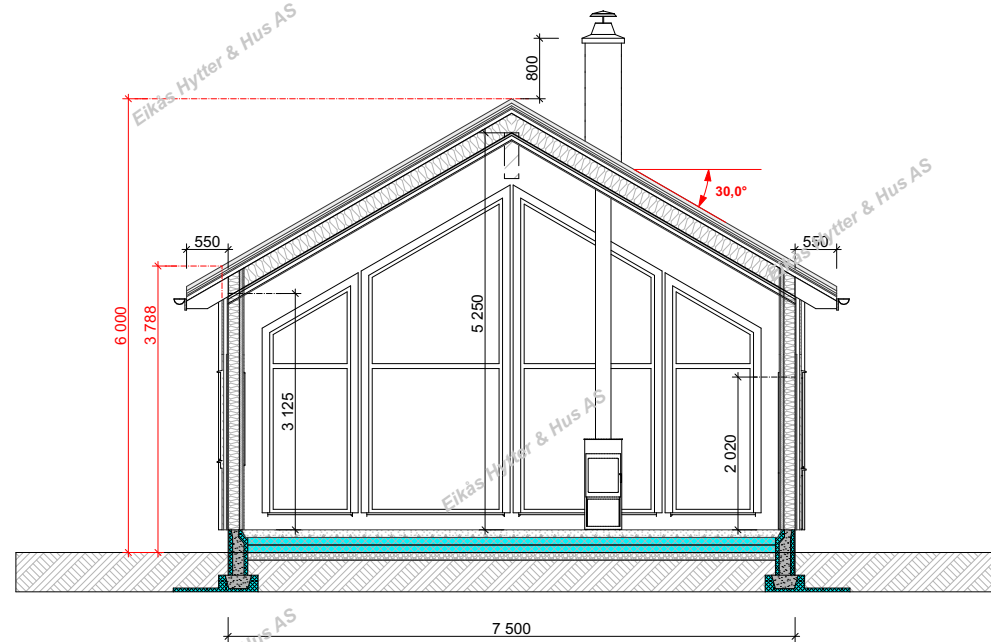
Dato arb.tegn.: XX.XX.XX

Tegningsnr.: 4

Tegning: **Loftsplan**

Målestokk: 1:100

Areal tak: 167m<sup>2</sup>



**Snitt A-A**

**Snitt B-B**



**EIKÅS HYTTER & HUS**

Tlf: 38 34 95 00 - mail: eikas@eikas.no - www.eikas.no

Titelshaver..

Eikås Hytter & Hus AS

Byggeadresse:

BYA.1.et.:	BRA.1.et.:	ISOL.BRA.1.et.:	
120.0m <sup>2</sup>	106.6m <sup>2</sup>	105.0m <sup>2</sup>	
BYA.2.et.:	BRA.2.et.:	ISOL.BRA.1.et.:	
--m <sup>2</sup>	--m <sup>2</sup>	--m <sup>2</sup>	
BYA.U.et.:	BRA.U.et.:	ISOL.BRA.U.et.:	
-	-	-	
BYA.Garasje.:	BRA.Garasje.:	ISOL.BRA.Garasje.:	
-	-	-	

BYA.:	BRA.:	Opv. areal.:	Gnr./Bnr.:
120.0m <sup>2</sup>	106.6m <sup>2</sup>	105.0m <sup>2</sup>	

Dato:	Rev.nr.:	Rev.dato:	Tegnet av.:
11.05.23	R0.ES	XX.XX.XX	ES

Prosjektnr.:	Dato arb.tegn.:
T-23029	XX.XX.XX

Tegningsnr.:
5

Tegning:	Målestokk:
Snitt	1:100

Areal tak.:
167m <sup>2</sup>